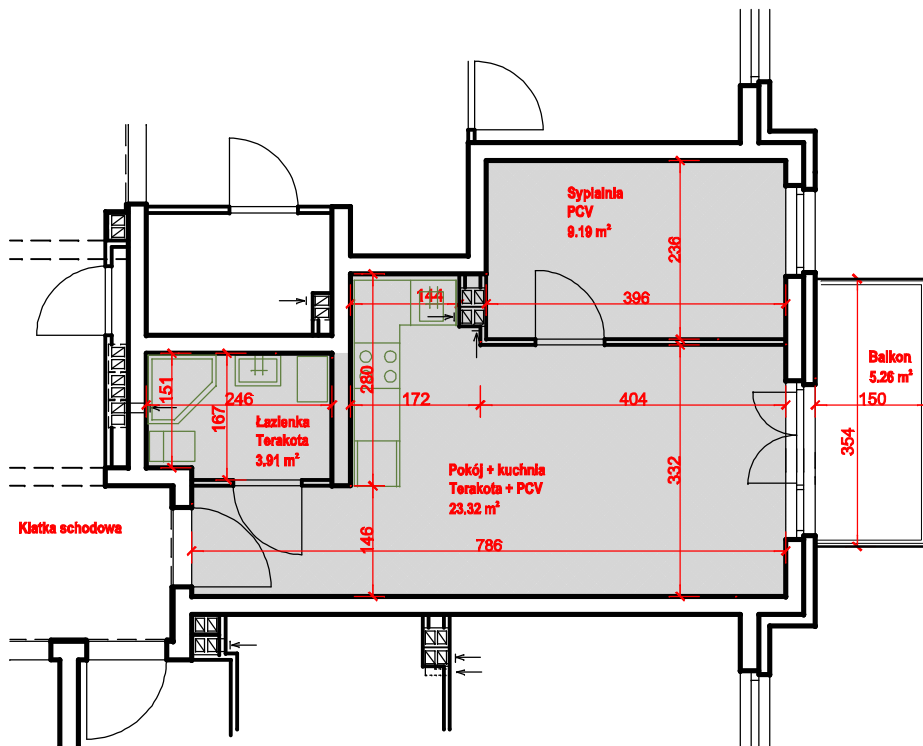
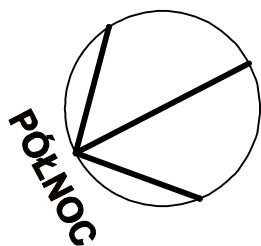


NINIEJSZE DANE SĄ POGLĄDOWE I MOGĄ ODBIEGAĆ OD OSTATECZNEGO PROJEKTU REALIZACYJNEGO.



INWESTOR:  
**MURBUD s.c.**  
 66-500 Strzelce Krajeńskie  
 ul. Wyzwolenia 4  
 tel./fax 95 717 35 22

OBIEKT:  
**BUDYNEK MIESZKALNY  
 WIELORODZINNY NR 2**  
 Strzelce Krajeńskie, ul. Ogrodowa,  
 działka nr ewid. gruntu: 498/2

PROJEKTANT:  
 PROJEKTOWANIE I NADZÓR  
 MGR INŻ. ARCH. PIOTR WIŚNIEWSKI  
 66-400 Gorzów Wlkp., ul. Bogusławskiego 9  
 tel./fax 95 72 0 14 43

SKALA:  
**1 : 100**

TYP LOKALU: **MIESZKALNY**  
 KONDYGNACJA: **I PIĘTRO**  
 POWIERZCHNIA: **36,42 m<sup>2</sup>**  
 NR LOKALU: **10.**