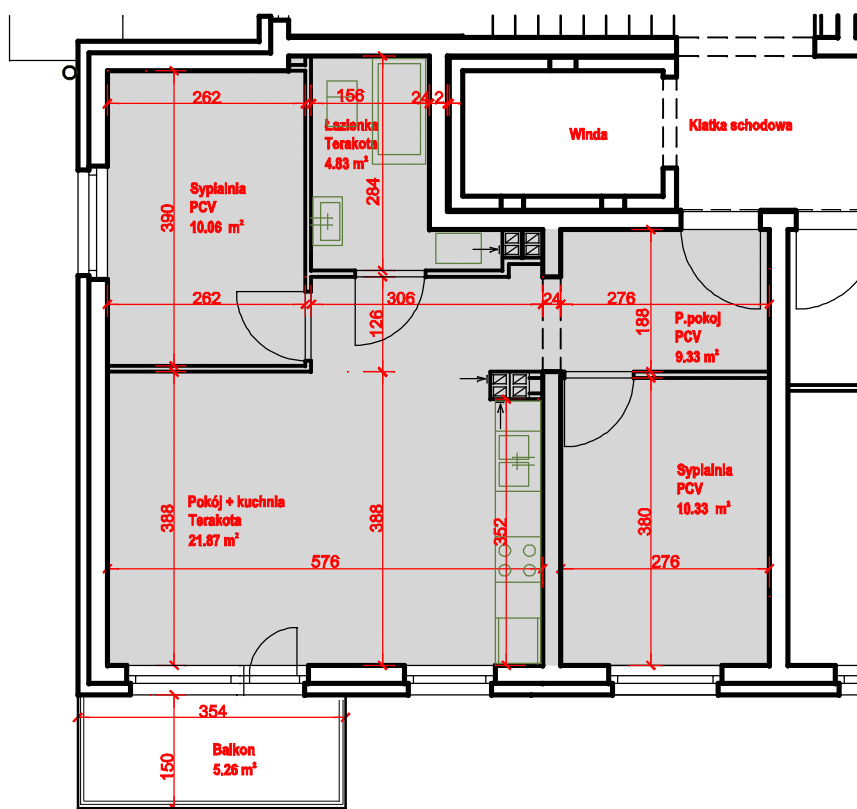
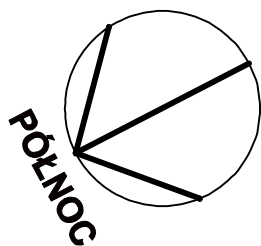


NINIEJSZE DANE SĄ POGLĄDOWE I MOGĄ ODBIEGAĆ OD OSTATECZNEGO PROJEKTU REALIZACYJNEGO.



INWESTOR:
MURBUD s.c.
 66-500 Strzelce Krajeńskie
 ul. Wyzwolenia 4
 tel./fax 95 717 35 22

OBIEKT:
**BUDYNEK MIESZKALNY
 WIELORODZINNY NR 2**
 Strzelce Krajeńskie, ul. Ogrodowa,
 działka nr ewid. gruntu: 498/2

PROJEKTANT:
 PROJEKTOWANIE I NADZÓR
 MGR INŻ. ARCH. PIOTR WIŚNIEWSKI
 66-400 Gorzów Wlkp., ul. Bogusławskiego 9
 tel./fax 95 72 0 14 43

SKALA:
1 : 100

TYP LOKALU: **MIESZKALNY**

KONDYGNACJA: **I PIĘTRO**

POWIERZCHNIA: **56,42 m²**

NR LOKALU: **12.**