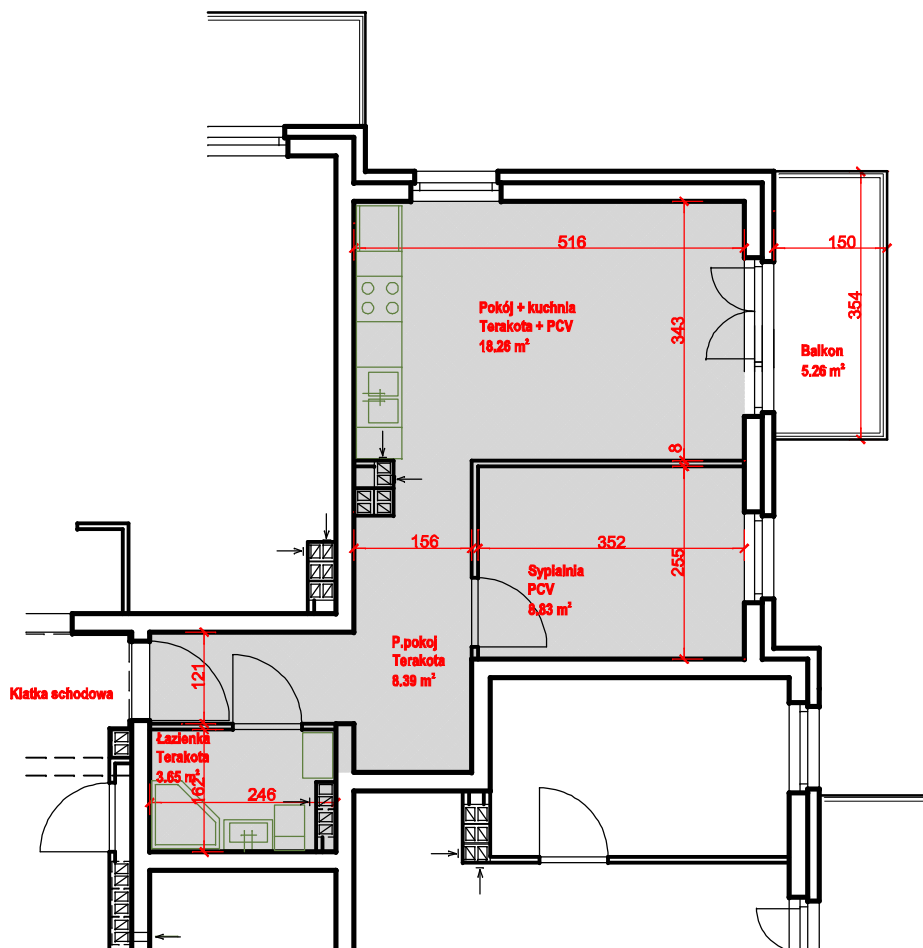
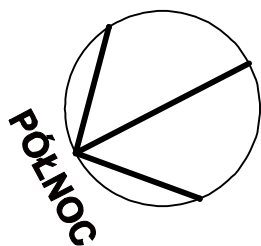


NINIEJSZE DANE SĄ POGLĄDOWE I MOGĄ ODBIEGAĆ OD OSTATECZNEGO PROJEKTU REALIZACYJNEGO.



**INWESTOR:**  
**MURBUD s.c.**  
66-500 Strzelce Krajeńskie  
ul. Wyzwolenia 4  
tel./fax 95 717 35 22

**OBIEKT:**  
**BUDYNEK MIESZKALNY WIELORODZINNY NR 2**  
Strzelce Krajeńskie, ul. Ogrodowa,  
działka nr ewid. gruntu: 498/2

**PROJEKTANT:**  
PROJEKTOWANIE I NADZÓR  
MGR INŻ. ARCH. PIOTR WIŚNIEWSKI  
66-400 Gorzów Wlkp., ul. Bogusławskiego 9  
tel./fax 95 72 0 14 43

**SKALA:**  
**1 : 100**

**TYP LOKALU: MIESZKALNY**

**KONDYGNACJA: II PIĘTRO**

**POWIERZCHNIA: 39,13 m<sup>2</sup>**

**NR LOKALU: 15.**