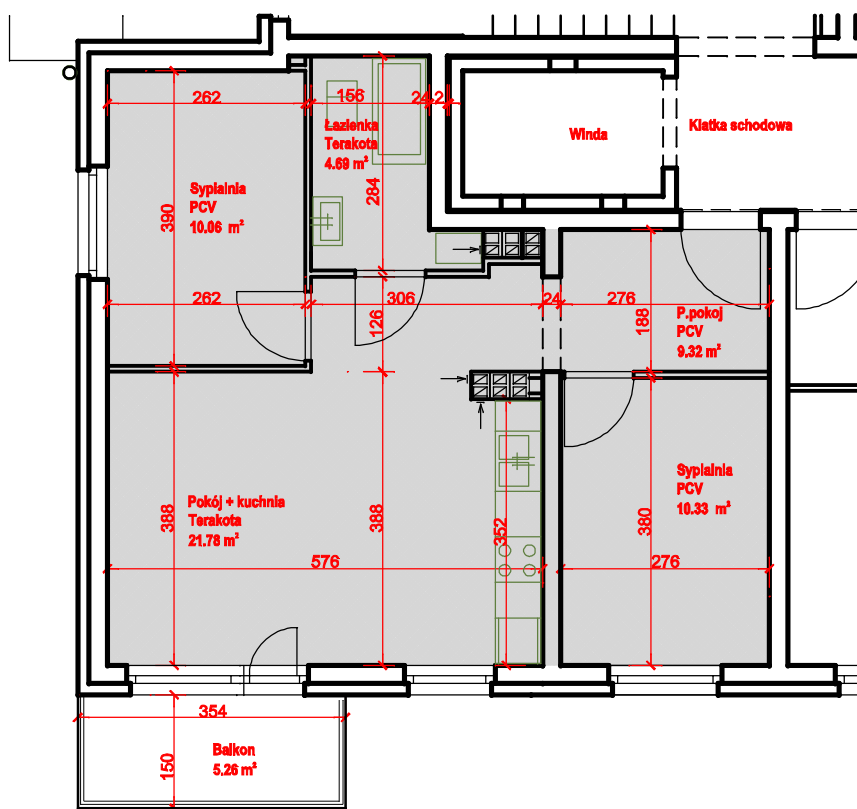
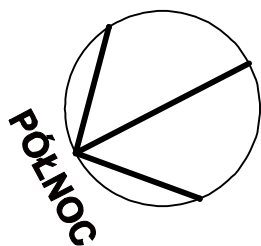


NINIEJSZE DANE SĄ POGLĄDOWE I MOGĄ ODBIEGAĆ OD OSTATECZNEGO PROJEKTU REALIZACYJNEGO.



INWESTOR:

**MURBUD s.c.**

66-500 Strzelce Krajeńskie  
ul. Wyzwolenia 4  
tel./fax 95 717 35 22

PROJEKTANT:

PROJEKTOWANIE I NADZÓR  
MGR INŻ. ARCH. PIOTR WIŚNIEWSKI  
66-400 Gorzów Wlkp., ul. Bogusławskiego 9  
tel./fax 95 72 0 14 43

SKALA:

**1 : 100**

OBIEKT:

**BUDYNEK MIESZKALNY  
WIELORODZINNY NR 2**  
Strzelce Krajeńskie, ul. Ogrodowa,  
działka nr ewid. gruntu: 498/2

TYP LOKALU: **MIESZKALNY**

KONDYGNACJA: **II PIĘTRO**

POWIERZCHNIA: **56,18 m<sup>2</sup>**

NR LOKALU: **18.**

**Lokalizacja mieszkania  
w budynku**