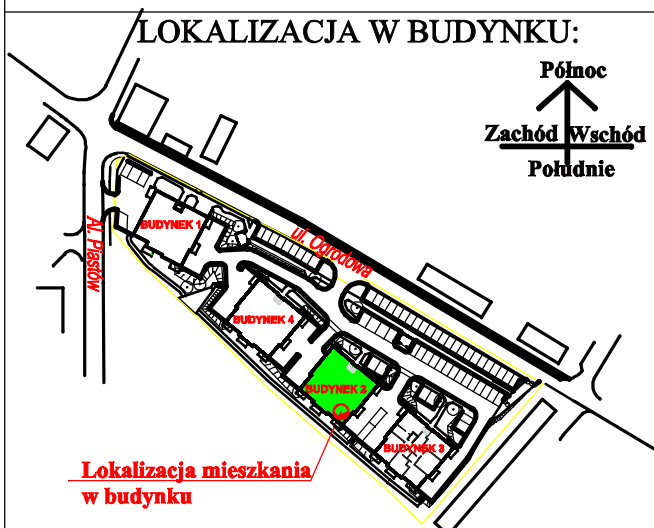
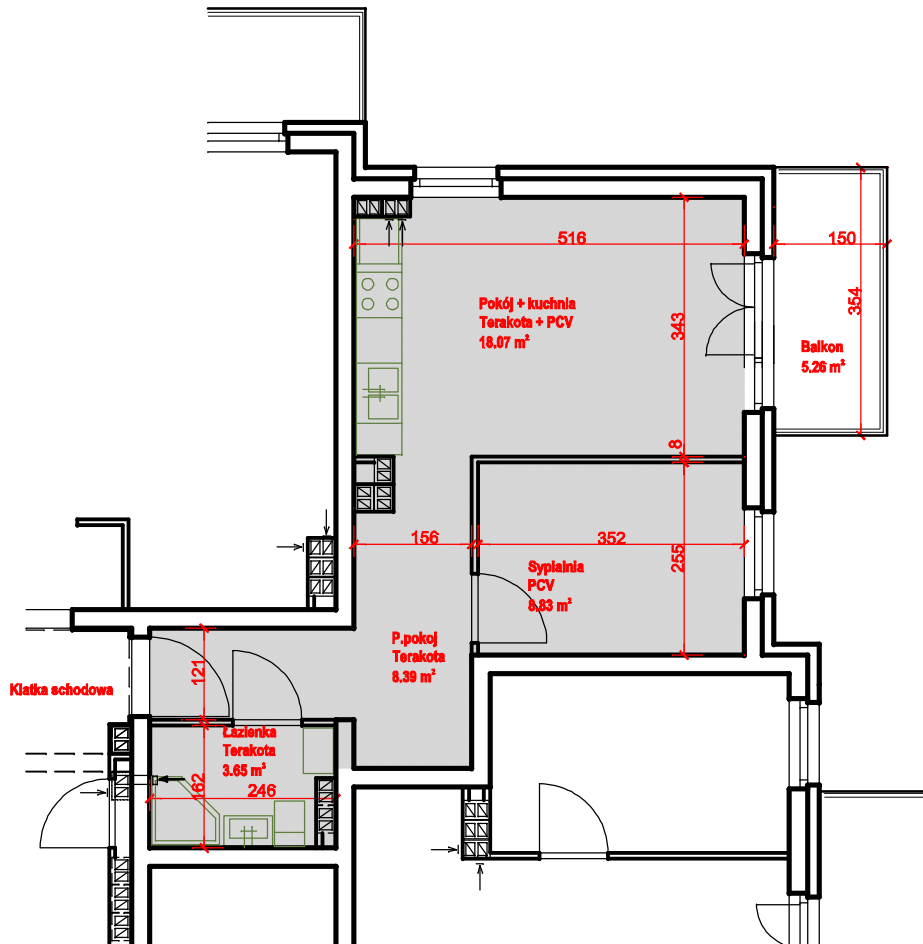
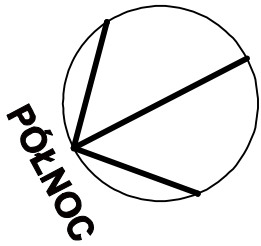


NINIEJSZE DANE SĄ POGLĄDOWE I MOGĄ ODBIEGAĆ OD OSTATECZNEGO PROJEKTU REALIZACYJNEGO.



INWESTOR:

MURBUD s.c.

66-500 Strzelce Krajeńskie
ul. Wyzwolenia 4
tel./fax 95 717 35 22

PROJEKTANT:

PROJEKTOWANIE I NADZÓR
MGR INŻ. ARCH. PIOTR WIŚNIEWSKI
66-400 Gorzów Wlkp., ul. Bogusławskiego 9
tel./fax 95 72 0 14 43

SKALA:

1 : 100

OBIEKT:

**BUDYNEK MIESZKALNY
WIELORODZINNY NR 2**
Strzelce Krajeńskie, ul. Ogrodowa,
działka nr ewid. gruntu: 498/2

TYP LOKALU: **MIESZKALNY**

KONDYGNACJA: **IV PIĘTRO**

POWIERZCHNIA: **38,94 m²**

NR LOKALU: **27.**