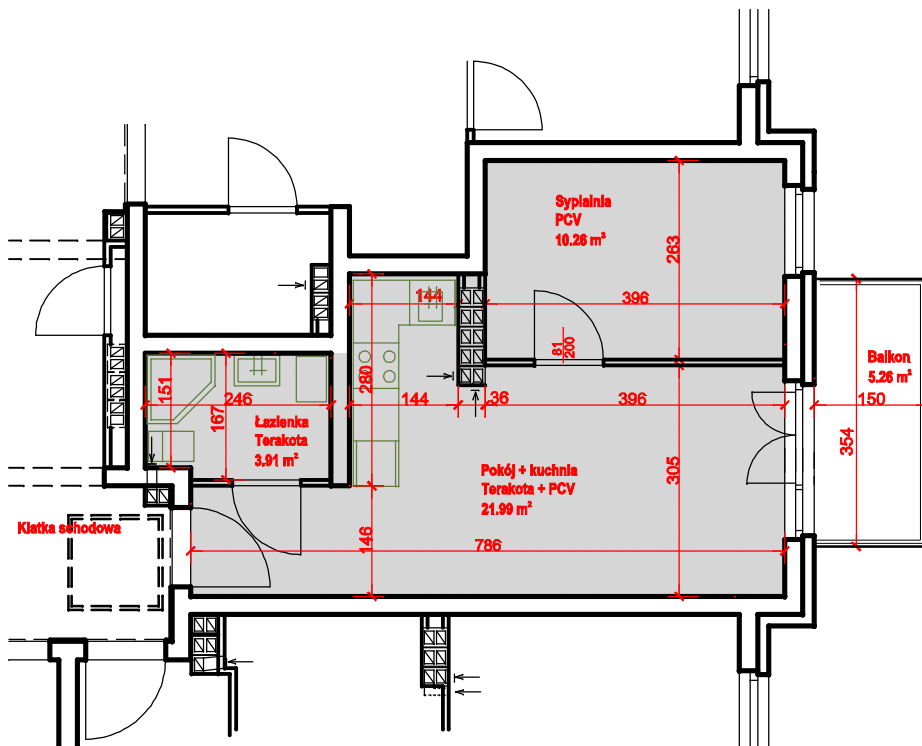
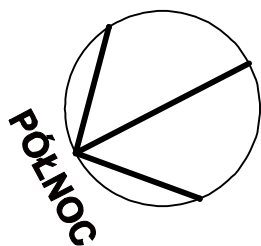


NINIEJSZE DANE SĄ POGLĄDOWE I MOGĄ ODBIEGAĆ OD OSTATECZNEGO
PROJEKTU REALIZACYJNEGO.



INWESTOR:
MURBUD s.c.
66-500 Strzelce Krajeńskie
ul. Wyzwolenia 4
tel./fax 95 717 35 22

OBIEKT:
**BUDYNEK MIESZKALNY
WIELORODZINNY NR 2**
Strzelce Krajeńskie, ul. Ogrodowa,
działka nr ewid. gruntu: 498/2

PROJEKTANT:
PROJEKTOWANIE I NADZÓR
MGR INŻ. ARCH. PIOTR WIŚNIEWSKI
66-400 Gorzów Wlkp., ul. Bogusławskiego 9
tel./fax 95 72 0 14 43

SKALA:
1 : 100

TYP LOKALU: MIESZKALNY
KONDYGNACJA: IV PIĘTRO
POWIERZCHNIA: 36,16 m²
NR LOKALU: 28.